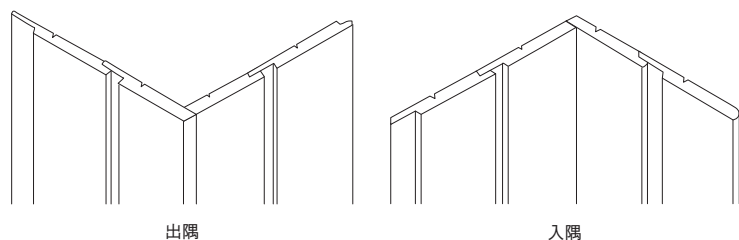
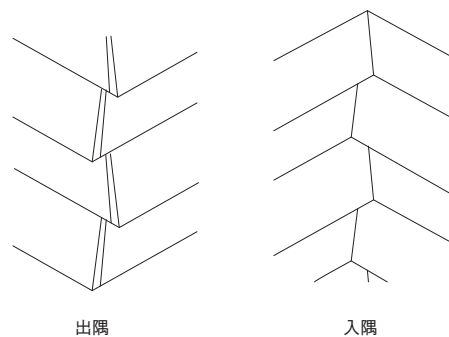


出隅・入隅の納め方

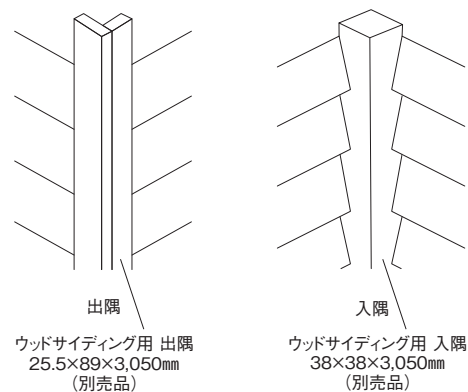
縦貼り(T&G・チャンネル)



横貼り(T&G・ベベル)



横貼り 役物納め(T&G・ベベル)



ウッドサイディング メンテナンス方法

- ご入居後、耐久性をできる限り保つために、定期的に再塗装をおこなってください。
- 再塗装には施工時に使用したものと同一塗料を使用してください。
塗料や塗装方法が適切でないと、不具合が生じたり耐久性が保てないことがありますので、塗料の説明書を十分に確認してから再塗装してください。

ウッドサイディング 施工要領

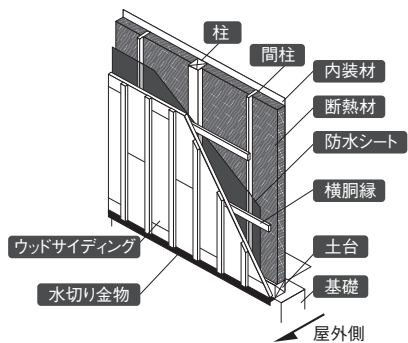
※施工前に必ずお読みください。

- 無垢素材商品のため、空気中の湿度の影響を受け、木材が有する水分の吸排作用によって膨張・収縮する特性を持っています。そのため、長さ方向に連続して使用する場合、木口の幅が若干窄くなる場合があります。また、施工時に一定程度のハネ品が出ますので、あらかじめご了承ください。
- 貼り始める前に仮並べをし、色や柄のバランスをとって全体の品質を確認いただいた上で貼ってください。
商品についてお気づきの点があれば、必ず貼る前にご相談ください。
- 施工前に必ず屋外用木材保護塗料を塗装してください。
塗料や塗装方法が適切でないと、不具合が生じたり耐久性が保てないことがありますので、塗料の説明書を十分に確認してから塗装してください。また、日当たりの強い場所は割れなどが起こりやすいため注意してください。
- 必ず通気性のある防水シートを胴縁の内側に貼ってください。
- 必ずステンレスまたは真鍮の防錆スクリュー釘(長さ50mm以上)を使用して貼ってください。
釘は胴縁の位置に合わせて脳天から2本打ちしてください。
- プレーナー面が裏面ですので、貼り込みの際はご注意ください。
- 施工中および施工後は、雨風にさらされないように養生をしてください。そのまま放置すると木材の灰汁が流れ出る場合があります。

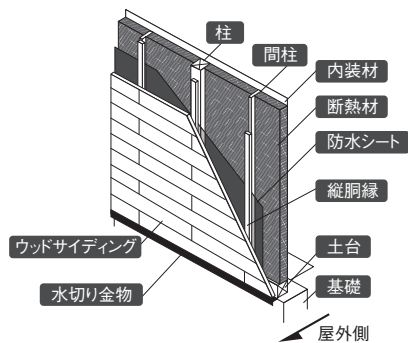
施工後の返品・交換には応じかねます。

透視図

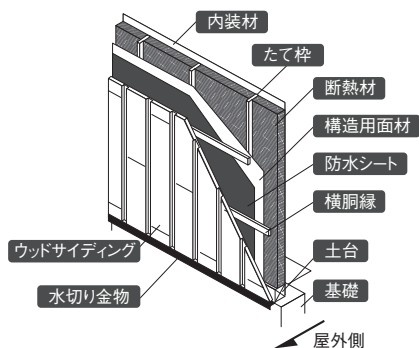
軸組工法 縦貼り (T&G・チャネル)



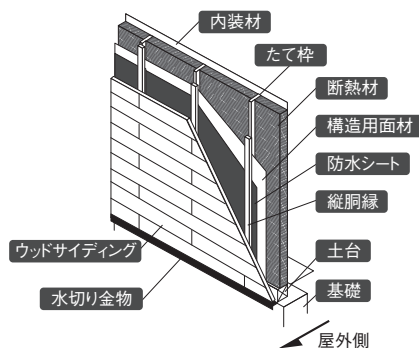
軸組工法 横貼り (T&G・ベベル)



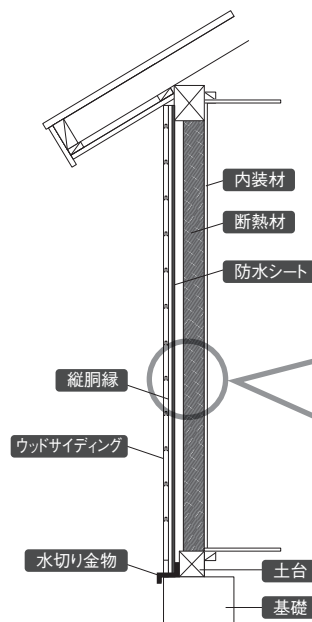
枠組壁工法 縦貼り (T&G・チャネル)



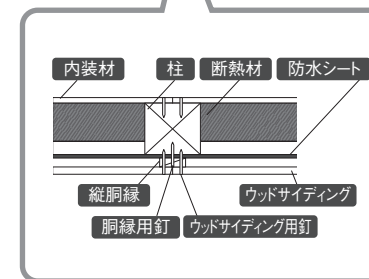
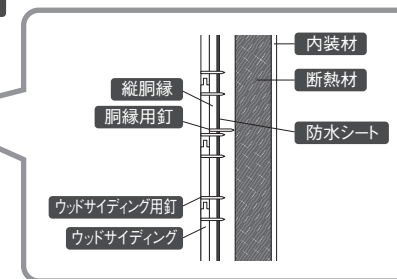
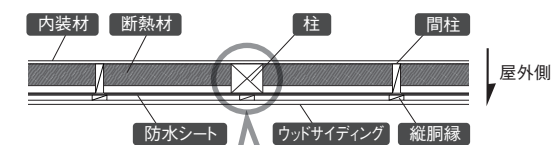
枠組壁工法 横貼り (T&G・ベベル)



軸組工法 横貼り (T&G・チャネル)

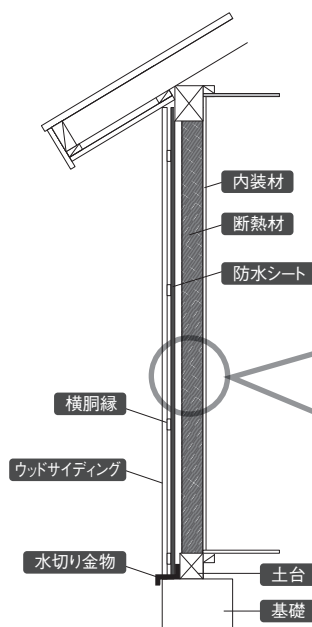


水平断面図

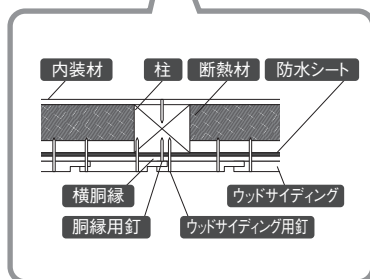
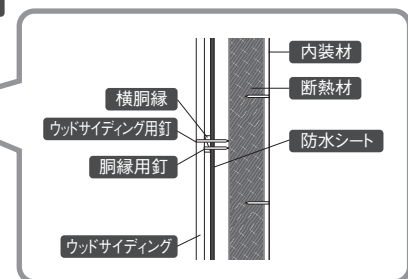
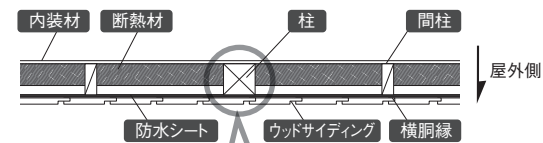


断面図

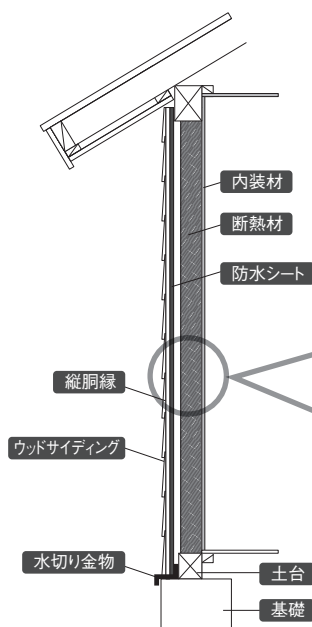
軸組工法 縦貼り (T&G・チャネル)



水平断面図



軸組工法 横貼り (T&G・ベベル)



水平断面図

