

複合フローリング

TYPE C



木ごこちが良い。

無垢のぬくもりを、気軽に。

複合フローリング TYPE C

複合フローリングとは、フローリングの構造の1種です。



[複 合]

合板の基材に木材を薄くスライスしたものや化粧シートを貼り合わせたもの。ブレイリーホームズの複合フローリング「TYPE-C」は、表層に厚み約2mmの無垢単板を使用しているため、通常の複合と比べて無垢により近い質感を楽しめます。



[三 層]

表層材・中層材・下層材の三層に分かれた構造で、表層に厚み約3mmの無垢単板を使用しています。無垢に比べて収縮・膨張が起こりにくい構造です。



[無 垢]

天然木を一枚の板として使用しています。木そのものの素材感が息づいており、木の持つあたたかみや香り、調湿機能などを実感することができます。

複合フローリングのメリット

1

憧れの無垢を、身近に

無垢では高価な樹種も、安価な基材と合わせることで手頃な価格に。

2

無垢に比べて収縮・膨張が起こりにくい

木の繊維がクロスするように貼り合わせるため、伸縮や反りが少ない。

3

リノベやリフォームにも

使いやすい総厚12mmのため、新築はもちろんリノベーションやリフォームにも最適。

[TYPE-C に隠れた3つのC]

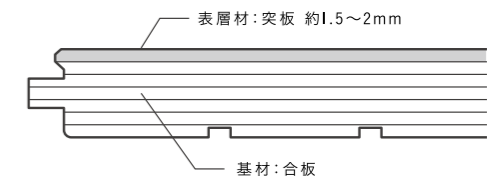
Comfortable

踏み心地が違う。表面に約2mm厚の無垢材。

複合フローリングの表層材の一般的な厚みは0.3~0.6mm。

薄い分、キズや磨耗により基板の合板が見えてしまうことも…。

それに対してTYPE-Cの表層材は約1.5~2mm厚。無垢材のような重厚感と質感を楽しめるだけでなく、キズがついても修復しやすい厚みです。



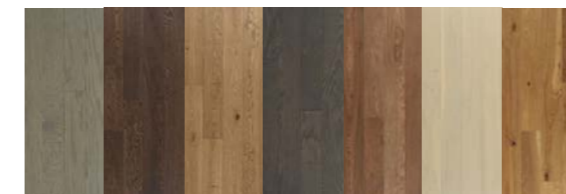
Color variation

床にだって遊び心を。7色カラーで自分らしく。

TYPE-Cの中でもオークという樹種では

個性豊かな7色をラインナップ。

天然木ならではのぬくもりや味わいはそのままに、ボーダーやグラデーションなど、アレンジ次第で自分流のデザインをお楽しみいただけます。



Competitive

類を見ない低価格。6,333円~/㎡。

表面材の厚みが一般的な複合フローリングの約3倍にもかかわらず、

6,333円~/㎡という低価格を実現。当社ならではの直輸入の仕入れスタイルで価格を抑えながらも、海外メーカーとの共同開発により高品質を維持しています。

オーク サンド PHFL0923

明るい茶色で、7色の中で一番オークの自然色に近い色味。空間がパッと明るくなり、ナチュラルな印象を引き出します。



オーク クレイ PHFL0924

大地を感じさせる、やや赤みがかった茶色。ベーシックな安心感があり、様々なテイストと調和します。



オーク バーク PHFL0925

樹皮のような濃い焦げ茶色で、木目の模様が際立ちます。重厚感のあるインテリアも優しく引き立てる色合いです。



オーク スノー PHFL0926

スノーの優しい色合いは、木そのものの色味を生かした自然な白塗装によるもの。ぬくもりのある上質感を演出します。



オーク フォギー PHFL0927

フォギーとは「霧」のこと。少しくすんだ風合いが特徴で、グレイッシュで暗すぎないカラーが、濃い色合いの家具とマッチします。



オーク チャコール PHFL0617

「灰」を意味するチャコールは、オーク7色の中で最も濃く暗い色。空間を落ち着いたトーンにまとめ、シックに仕上げます。



オーク クリア (ラスティック) PHFL0998

節などの木材らしさを存分に楽しむならラスティック。節とは、木の成長とともに枝が幹に巻き込まれたもの。着色なしのクリア塗装により、そんな木目の美しさを主役にするような、ナチュラルでモダンな空間づくりを演出します。



オークってこんな木

はっきりとした木目が特徴。ワインやウイスキーなどの樽にも用いられ、近年流行のブルックリンスタイルにより今最も人気のある樹種。



品番	樹種	グレード	塗装	サイズ(厚×巾×長mm)	定価	注意事項
PHFL0923	オーク TYPE-C	ナチュラル	ウレタン塗装 (サンド)	12×125×1,210 /805/605/405 1.513㎡	10,000円 /ケース (6,609円/㎡)	※1ケース(10段)につき、長さ1,210mmが8-10段入り、残りは805、605、405mmのいずれかの組み合わせで入ります。組み合わせはケースにより異なるため乱張りをおすすめします。※自然の風合いを活かした塗装を施しているため、ざらつきがあります。※色差(白太など)・節・パテ補修があります。また、まれに節割れ・虫食いの跡があることがあります。※JAS認定工場製品です。
PHFL0924			ウレタン塗装 (クレイ)			
PHFL0925			ウレタン塗装 (バーク)			
PHFL0926			ウレタン塗装 (スノー)			
PHFL0927			ウレタン塗装 (フォギー)			
PHFL0617			ウレタン塗装 (チャコール)	12×125×1,220 /815/610/305 1.525㎡	10,000円 /ケース (6,557円/㎡)	※長さ1,220mmが7枚、915mmが1枚、610mmが4枚、305mmが1枚の組み合わせで入るため、乱張りをおすすめします。※自然の風合いを活かした塗装を施しているため、ざらつきがあります。※色差(白太など)・節・パテ補修があります。また、まれに節割れ・虫食いの跡があることがあります。※F☆☆☆☆製品です。
PHFL0998		ラスティック	ウレタン塗装 (クリア)	12×125×1,200 /800/700/600 /500/400 1.500㎡	9,500円 /ケース (6,333円/㎡)	※1ケース(10段)につき、長さ1,200mmが6-7段入り、残りは800、700、600、500、400mmのいずれかの組み合わせで入ります。組み合わせはケースにより異なるため乱張りをおすすめします。※表面に軽く浮遊り加工を施しています。※自然塗装の風合いを活かした塗装を施しているため、ざらつきがあります。※節・色差(白太など)・入り皮・髄心・パテ補修、若干の節割れ・表面割れがあります。※JAS認定工場製品です。

アッシュ PHFL1023

はっきりとした木目が、“自然素材”としての存在をしっかりと主張します。
特徴的な木目ながら淡いナチュラルな色味が部屋の雰囲気を邪魔することなく、
どんなスタイルにも自然にマッチします。



品番	樹種	グレード	塗装	サイズ(厚×巾×長mm)	定価
PHFL1023	アッシュ TYPE-C	ナチュラル	ウレタン塗装 (クリア)	12×125×1,210 /805/605/405 1.513㎡	10,000円 /ケース (6,609円/㎡)

※1ケース(10段)につき、長さ1,210mmが8-10段入り、残りは805、605、405mmのいずれかの組み合わせで入ります。組み合わせはケースにより異なるため乱張りをおすすめします。※色差(白太など)・小節・髄心・パテ補修があります。※JAS認定工場製品です。

アッシュってこんな木

木目はオークにやや似ています。
家具だけでなく、野球のバットなど
スポーツ用品にも広く用いられています。



アカシア PHFL1025

アカシアで、日常に少しだけリゾートエッセンスを。濃い色味の中にも濃淡がある
ことで全体は暗くなりすぎず、落ち着いた雰囲気仕上がります。わが家の
一角を、日々の喧騒を忘れるリラクゼーションスペースに。



品番	樹種	グレード	塗装	サイズ(厚×巾×長mm)	定価
PHFL1025	アカシア TYPE-C	-	ウレタン塗装 (着色)	12×120×910 14枚(1.529㎡)	12,500円 /ケース (8,175円/㎡)

※節・色差(白太など)・かすり・入り皮・髄心・パテ補修があります。※JAS認定工場製品です。

アカシアってこんな木

ある程度の堅さがあり、近年セレクト
ショップなどで皿やトレイとしても
人気。濃淡のコントラストが特徴的。



ヒッコリー PHFL0929

部屋を明るい印象にしたいけど、ちょっとしたニュアンスにもこだわりたいなら
ヒッコリー。落ち着いた木目と紅白のコントラストで暖かい印象を与えながらも
ユニークさをプラス。同じ樹種で色味の幅が楽しめるのは無垢ならではの。



品番	樹種	グレード	塗装	サイズ(厚×巾×長mm)	定価
PHFL0929	ヒッコリー TYPE-C	ナチュラル	ウレタン塗装 (クリア)	12×125×1,220 /762/610/458 1.525㎡	10,000円 /ケース (6,557円/㎡)

※1ケース(10段)につき長さ1,220mmが6-7段入り、残りは762、610、458mmのいずれかの組み合わせで入ります。組み合わせはケースにより異なるため乱張りをおすすめします。※節・色差・かすり・入り皮・パテ補修があります。※F☆☆☆☆製品です。

ヒッコリーってこんな木

アメリカで定番の樹種。ドラムのスティックや、
最近ではBBQスモーク用のウッドチップに
使われることで有名。



ミャンマーチーク PHFL1024

大人の上品な高級感を演出するのは、なんといってもチーク。独特の黄金の色合い
はチークならではの。経年変化により落ち着いた鉛色を帯びていきます。
日々の暮らしの中でそんな変化を見届けるのも優雅な楽しみのひとつ。



品番	樹種	グレード	塗装	サイズ(厚×巾×長mm)	定価
PHFL1024	ミャンマー チーク TYPE-C	-	ウレタン塗装 (クリア)	12×120×1,210 /805/605/405 1.452㎡	18,000円 /ケース (12,397円/㎡)

※1ケース(10段)につき、長さ1,210mmが8-10段入り、残りは805、605、405mmのいずれかの組み合わせで入ります。組み合わせはケースにより異なるため乱張りをおすすめします。※かすりが有ります。※JAS認定工場製品です。

チークってこんな木

世界三大銘木のひとつ。チークの中でも
特に目の詰まったミャンマーチークは
希少価値が高い。



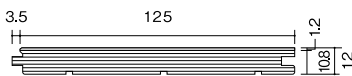
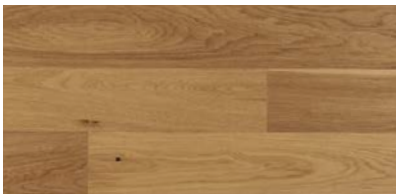
TYPE-C スペック一覧

品番	樹種	グレード	塗装	サイズ(厚×巾×長mm)	定価	注意事項
PHFL0923	オーク TYPE-C	ナチュラル	ウレタン塗装(サンド)	12×125×1,210 /805/605/405 1.513㎡	10,000円 / ケース (6,609円 / ㎡)	※1ケース(10段)につき、長さ1,210mmが8-10段入り、残りは805、605、405mmのいずれかの組み合わせで入ります。組み合わせはケースにより異なるため乱張りをおすすめします。※自然の風合いを活かした塗装を施しているため、ざらつきがあります。※色差(白太など)・節・パテ補修があります。また、まれに節割れ・虫食いの跡があることがあります。※JAS認定工場製品です。
PHFL0924			ウレタン塗装(クレイ)			
PHFL0925			ウレタン塗装(パーク)			
PHFL0926			ウレタン塗装(スノー)			
PHFL0927			ウレタン塗装(フォギー)			
PHFL0617			ウレタン塗装(チャコール)	12×125×1,220 /815/610/305 1.525㎡	10,000円 / ケース (6,557円 / ㎡)	※長さ1,220mmが7枚、915mmが1枚、610mmが4枚、305mmが1枚の組み合わせで入るため、乱張りをおすすめします。※自然の風合いを活かした塗装を施しているため、ざらつきがあります。※色差(白太など)・節・パテ補修があります。また、まれに節割れ・虫食いの跡があることがあります。※F☆☆☆☆製品です。
PHFL0998	オーク TYPE-C	ラステック	ウレタン塗装(クリア)	12×125×1,200 /800/700/600 /500/400 1.500㎡	9,500円 / ケース (6,333円 / ㎡)	※1ケース(10段)につき、長さ1,200mmが6-7段入り、残りは800、700、600、500、400mmのいずれかの組み合わせで入ります。組み合わせはケースにより異なるため乱張りをおすすめします。※表面に軽く浮遊り加工を施しています。※自然塗装の風合いを活かした塗装を施しているため、ざらつきがあります。※節・色差(白太など)・入り皮・髓心・パテ補修、若干の節割れ・表面割れがあります。※JAS認定工場製品です。
PHFL1023	アッシュ TYPE-C	ナチュラル	ウレタン塗装(クリア)	12×125×1,210 /805/605/405 1.513㎡	10,000円 / ケース (6,609円 / ㎡)	※1ケース(10段)につき、長さ1,210mmが8-10段入り、残りは805、605、405mmのいずれかの組み合わせで入ります。組み合わせはケースにより異なるため乱張りをおすすめします。※色差(白太など)・小節・髓心・パテ補修があります。※JAS認定工場製品です。
PHFL0929	ヒッコリー TYPE-C	ナチュラル	ウレタン塗装(クリア)	12×125×1,220 /762/610/458 1.525㎡	10,000円 / ケース (6,557円 / ㎡)	※1ケース(10段)につき長さ1,220mmが6-7段入り、残りは762、610、458mmのいずれかの組み合わせで入ります。組み合わせはケースにより異なるため乱張りをおすすめします。※節・色差・かすり・入り皮・パテ補修があります。※F☆☆☆☆製品です。
PHFL1025	アカシア TYPE-C	-	ウレタン塗装(着色)	12×120×910 14枚 (1,529㎡)	12,500円 / ケース (8,175円 / ㎡)	※節・色差(白太など)・かすり・入り皮・髓心・パテ補修があります。※JAS認定工場製品です。
PHFL1024	ミャンマー チーク TYPE-C	-	ウレタン塗装(クリア)	12×120×1,210 /805/605/405 1.452㎡	18,000円 / ケース (12,397円 / ㎡)	※1ケース(10段)につき、長さ1,210mmが8-10段入り、残りは805、605、405mmのいずれかの組み合わせで入ります。組み合わせはケースにより異なるため乱張りをおすすめします。※かすりがあります。※JAS認定工場製品です。

NEW

TYPE-E スペック一覧

2種類の塗装から選べる、複合フローリングのエントリータイプ(表層1.2mm)



新商品 オークTYPE-E ナチュラルグレード ウレタン塗装(クリア)

幅 125mm **PHFL1018** 8,500円 / ケース (5,618円 / ㎡)
12×125×1,210/805/605/405 1.513㎡ / ケース

新商品 オークTYPE-E ナチュラルグレード OSMOオイル塗装(クリア)

幅 125mm **PHFL1051** 9,000円 / ケース (5,948円 / ㎡)
12×125×1,210/805/605/405 1.513㎡ / ケース

※1ケース(10段)につき、長さ1,210mmが8-10段入り、残りは805、605、405mmのいずれかの組み合わせで入ります。組み合わせはケースにより異なるため乱張りをおすすめします。※色差(白太など)・節・パテ補修があります。※JAS認定工場製品です。



Prairie Homes
プレイリーホームズ株式会社

www.prairie.co.jp

【名古屋】〒461-0004 名古屋市中区葵3-7-14 IMYビル7F TEL:052-930-7855 FAX:052-930-7856

【松本】〒390-1131 長野県松本市今井5031 TEL:0263-50-3911 FAX:0263-50-3912

●表示価格に配送費・施工費・消費税は含まれません。●製品改良のため、予告なしに価格の変更や商品の改廃をさせていただくことがあります。●印刷の都合により、色合いなどが実際と多少異なる場合があります。

2019.11