

# 天然石仕上材

Stones  
ストーンスタイル

# Tile

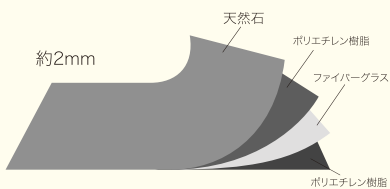
- ◇ 薄いから軽い 曲がる
- ◇ 本物にこだわり100%天然石
- ◇ DIYに最適な施工性
- ◇ トップコート処理で屋外にも
- ◇ 選べる7種のバリエーション

※不燃材ではありません

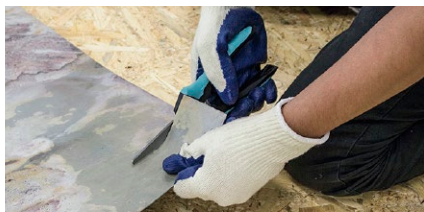


地球という自然が生み出した天然石からできているストーンスタイル。本物の素材感と存在感はデザインのバリエーションを豊かにします。

Photo : BLACK



極薄にスライスした天然石をファイバーメッシュおよびポリエチレン樹脂で構成される下地に接着剤で貼り合わせたシートで、総厚はわずか約2mm。



万能ハサミやカッターで簡単に切ることができ、曲面への施工が可能です。また、モルタルなどを使用せずに接着剤での施工が可能です。



Photo : STEEL GREY



Photo : DEOLI GREEN



Photo : TAN WHITE

## Prairie Homes

## BLACK (ブラック) STN-BLK0612P

ツヤの少ないブラックは、様々なスタイルにマッチします。使う場所を選ばないスタンダードタイプです。

1,220mm



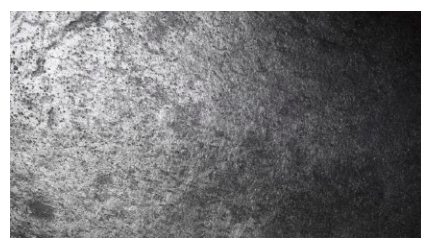
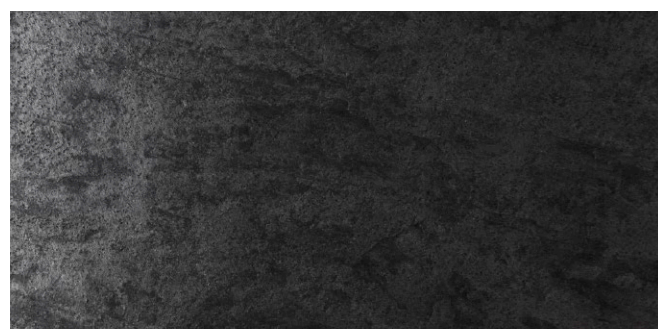
610mm

※商品を現物大(1,220×610mm)で撮影し、縮小して全体を掲載しています。



## SILVER GREY (シルバーグレイ) STN-SIG0612P

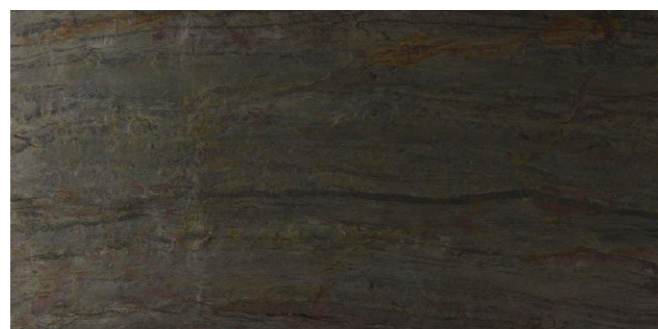
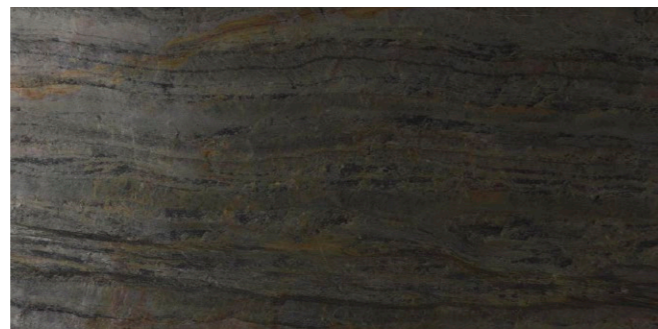
凹凸感のある黒とグレイがシックな空間を演出します。普通のグレイ系では物足りない方におすすめです。



ミラー効果

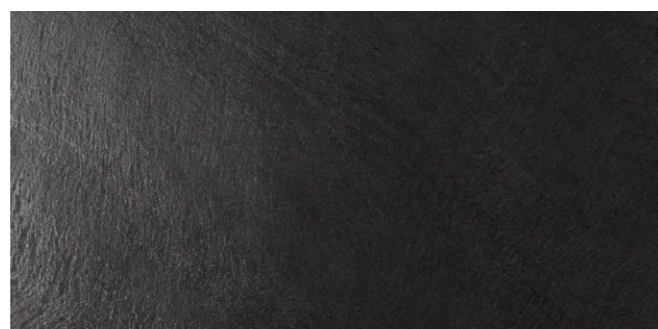
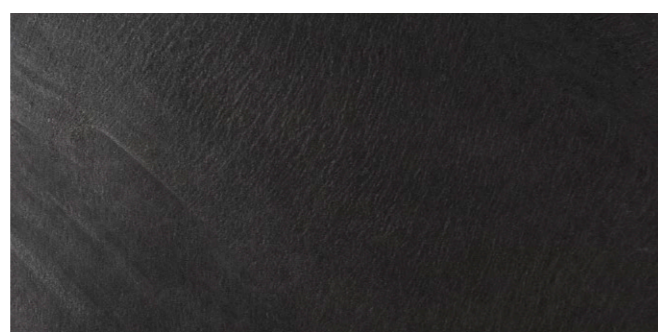
## FOREST FIRE (フォレストファイヤー) STN-FRF0612P

1枚として同じモノのない天然素材の良さや本物の雰囲気を感じることができます。



## STEEL GREY (スチールグレイ) STN-STG0612P

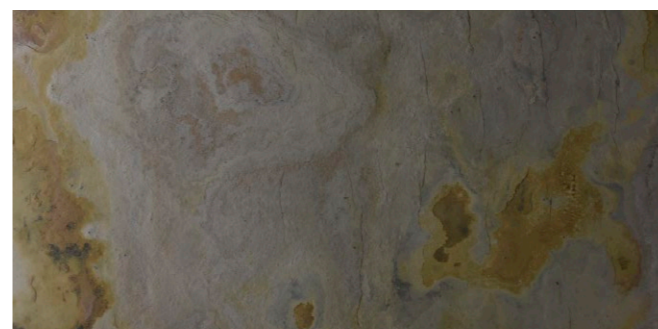
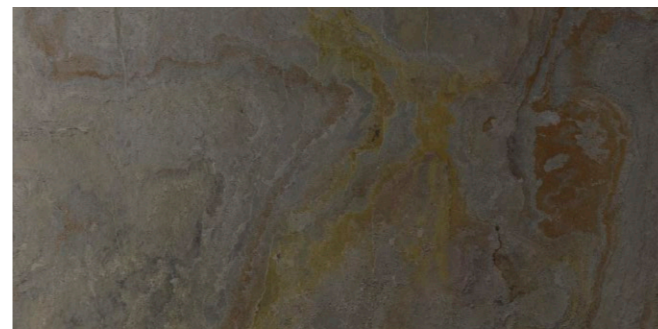
鉄黒の冷たい表情の中に、光を当てて角度を変えると見えるグリッター効果で、キラキラと光り輝きます。



グリッター効果

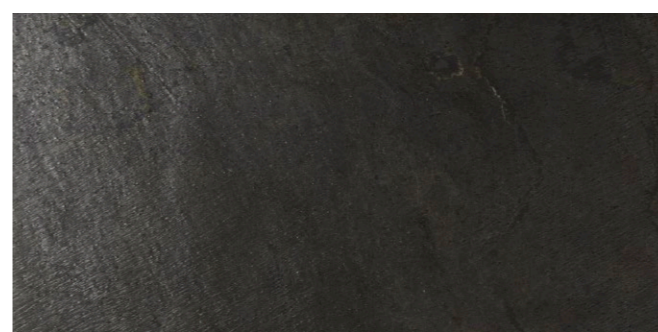
## INDIAN AUTUMN (インディアンオータム) STN-INA0612P

まるでホテルのエントランスのような雰囲気を持っています。部分使いでもその高級感を感じることができます。



## DEOLI GREEN (デオリグリーン) STN-DEG0612P

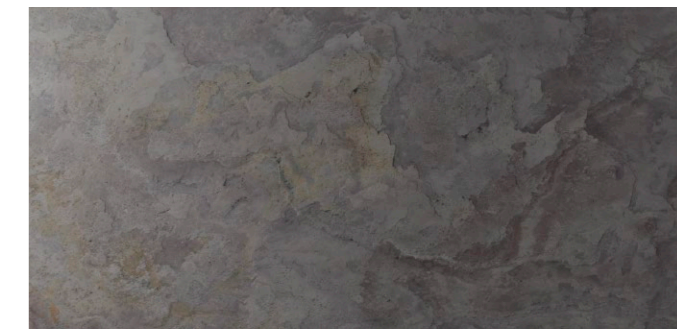
チャコールグレイの表面に、光を反射するミラー効果をもたせました。



ミラー効果

## TAN WHITE (タンホワイト) STN-TNW0612P

ベースとなる茶系の色に、ミルクのような柔らかな白が適度に混じります。



定 価： **¥34,000** /ケース  
**¥8,500** /枚 (¥11,422/m<sup>2</sup>)  
※ケース単位での販売となります。

サ イ ズ：約2×610×1,220mm /枚

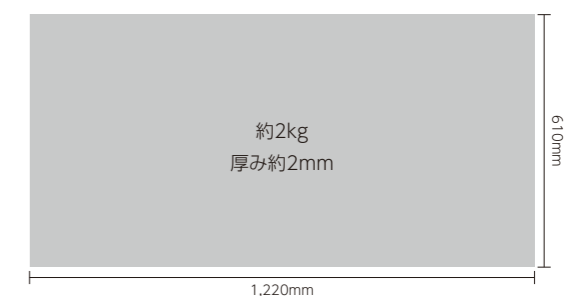
重 量：約2kg /枚

入 数：4枚入 /ケース (2.977m<sup>2</sup>)

納 期：2営業日後出荷

耐熱温度：-50℃～93℃  
(温度変化90℃で僅か0.08%の収縮率)

- ※天然石のため、すべての商品で表面のテクスチャーが異なります。
- ※表面の石材が割れて剥がれる場合があります。
- ※不燃材ではありません。
- ※床や外装、水がかかる部位への施工はトップコート処理が必要になります。



# 天然石仕上材 ストーンスタイル

ストーンスタイルに合わせる  
オプションもご用意しました。



## 推奨接着剤 STN-FLXG

【内装用接着剤】 F☆☆☆☆  
エフレックス(グレー)

¥1,550/本

梱包:10本/箱 ※本単位で出荷できます。

1液常温硬化型・変性シリコンエポキシ樹脂系接着剤(カートリッジ入)  
333ml(塗布面積 約0.5㎡)



## 推奨接着剤 STN-FLTG

【内装用接着剤】 F☆☆☆☆  
エフレックススタイルワン(グレー)

¥3,600/本

梱包:9本/箱 ※本単位で出荷できます。

1液変性シリコンエポキシ樹脂系接着剤  
2kg(塗布面積 約1.5㎡)



## トップコート剤(シーラー剤) STN-SLC500

¥2,500/本 F☆☆☆☆

※耐久性を高めるためには数回塗りをお薦めします。  
※長時間水滴を放置すると白濁する場合があります。

水性フロアーポリッシュ ポリマータイプ  
500ml(塗布面積 約42~50㎡/1回塗り)



## トップコート剤(シーラー剤) STN-SLC18

¥28,000/箱 F☆☆☆☆

※耐久性を高めるためには数回塗りをお薦めします。  
※長時間水滴を放置すると白濁する場合があります。

水性フロアーポリッシュ ポリマータイプ  
18L(塗布面積 約1,500~1,800㎡/1回塗り)

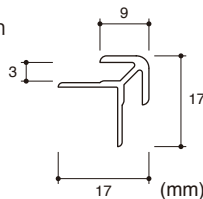


## アルミ出隅 STN-3A

※納期2週間

¥1,700/本

17×17×2,430mm

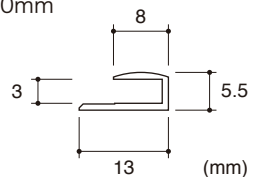


## アルミ見切り入隅 STN-3C

※納期2週間

¥1,300/本

5.5×13×2,430mm

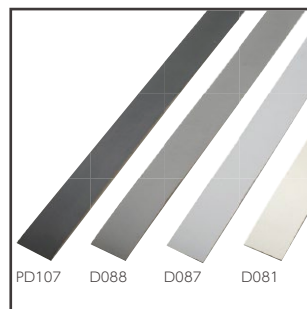
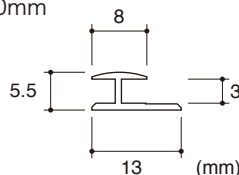


## アルミ平目地 STN-3H

※納期2週間

¥1,300/本

5.5×13×2,430mm



## 目地テープ STD-△△△△

△には品番が入ります

※納期2週間

¥9,400/巻

0.4mm×20mm×50m巻(D081)

¥3,400/巻

0.4mm×20mm×18m巻(D081以外)

両面テープ貼り