

無垢材加圧注入タイプ

不燃 準不燃 モエシラズ 古風板



無塗装



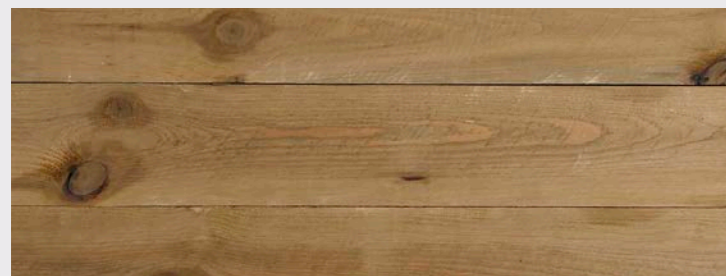
塗装 白磁 HAKUJI



塗装 銀鼠 GINNEZU



塗装 鉄錆 TETSUSABI



塗装 黒鐘 KUROGANE

モエシラズ 古風板



22(±1)×134(±2)×2.050(±50)mm 6枚(約1.64㎡)/ケース

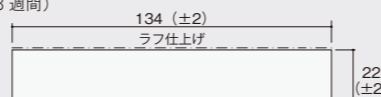
不燃 防火認定(不燃材料)取得 NM-0750

	品番	価格
無塗装	MSPN0028	¥70,000/ケース ¥42,683/㎡
塗装	白磁 HAKUJI MSPN0029	¥80,000/ケース ¥48,780/㎡
	銀鼠 GINNEZU MSPN0030	¥80,000/ケース ¥48,780/㎡
	鉄錆 TETSUSABI MSPN0031	¥80,000/ケース ¥48,780/㎡
	黒鐘 KUROGANE MSPN0032	¥80,000/ケース ¥48,780/㎡

準不燃 防火認定(準不燃材料)取得 QM-0255

	品番	価格
無塗装	MSPN0033	¥58,000/ケース ¥35,366/㎡
塗装	白磁 HAKUJI MSPN0034	¥68,000/ケース ¥41,463/㎡
	銀鼠 GINNEZU MSPN0035	¥68,000/ケース ¥41,463/㎡
	鉄錆 TETSUSABI MSPN0036	¥68,000/ケース ¥41,463/㎡
	黒鐘 KUROGANE MSPN0037	¥68,000/ケース ¥41,463/㎡

※外装材としては使用できません。
 ※ホウ酸複合化合物、無機リン化合物の水溶液を減圧加圧注入しています。
 ※不燃材と準不燃材は水溶液の注入量が異なります。
 ※あつみの松を使用しています。
 ※ラフ仕上げです。
 ※節・アオ・鋸目・棧木痕・ベンキ痕・チョーク痕・反り・曲がり・若干の抜け節・欠け節・ヤニ壺があります。
 ※一部ノタ付きがあります。
 ※古材風商品のため、一枚一枚の表情・色合い・風合い・サイズが異なります。
 ※不燃材・準不燃材特有の白華現象が生じる場合があります。
 ※受注生産品です。(通常納期約3週間)



古風板の特徴



表面を風化させた木材にアンティーク感ある塗装。信州産あつみの松から作った古材風の木材です。



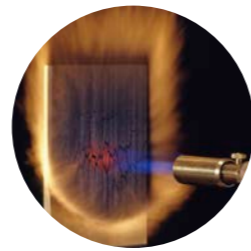
モエシラズ

内装用不燃パネルング / 内装用準不燃パネルング



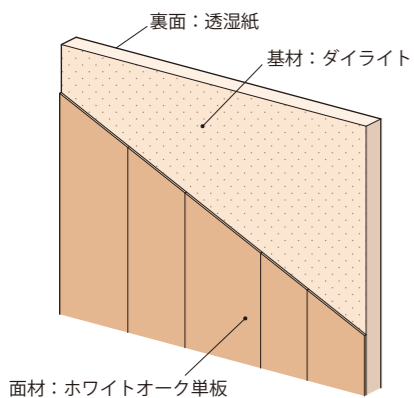
画像はイメージです。

表面無垢単板貼りタイプと無垢材加圧注入タイプ 2つのモエシラズ



表面無垢単板貼りタイプ **不燃**

Line Up モエシラズ ホワイトオークパネル



ホワイトオーク単板（厚み 0.2mm）をダイライトに貼り合わせています。

こんな場所におすすめ！

表面を無垢ホワイトオーク単板で仕上げているので、自然感あふれるラスティックな意匠性を楽しんでいただけます。
商業施設や公共物件などに使われることが多いですが、高級マンションの内装など、様々な場所での使用にも適しています。

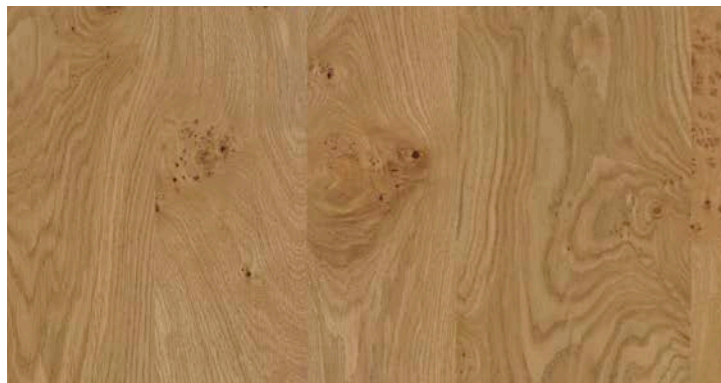
ダイライトとは

ダイライトとは、耐火火・高強度・軽量で、優れた透湿性を持つ壁ボードです。火災だけでなく、地震・腐朽・シロアリなどにも強い高耐久製品です。火山性ガラス質複層板とも呼ばれ、鉱物繊維であるロックウールと火山性ガラス質堆積物質からできています。
※「ダイライト」は大建工業株式会社の登録商標です。

表面無垢単板貼りタイプ

不燃 モエシラズ ホワイトオークパネル

防火認定（不燃材料）取得 NM-1271



ウレタン塗装(クリア)



無塗装

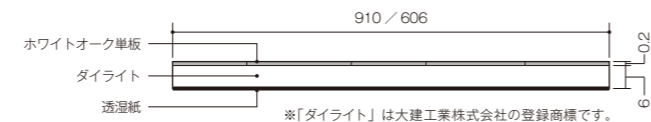
モエシラズホワイトオークパネルラスティックグレード

幅	商品番号	価格/ケース	価格/㎡
910mm	PHPN0221	¥168,000/ケース	¥25,358/㎡
606mm	PHPN0223	¥249,000/ケース	¥28,180/㎡

モエシラズホワイトオークパネルラスティックグレード

幅	商品番号	価格/ケース	価格/㎡
910mm	PHPN0222	¥152,000/ケース	¥22,943/㎡
606mm	PHPN0224	¥225,000/ケース	¥25,464/㎡

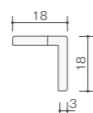
※外装材としては使用できません。
※ホワイトオーク単板（厚み 0.2mm）をダイライトに貼り合わせています。
※幅 150～300mm の単板を幅方向に 3～6 枚（幅 606mm の商品は 3～4 枚）つなぎ合わせています。つなぎ合わせている単板の幅は均等とは限りません。
※サネ加工はありません。
※節・色差（白太など）・入り皮・髓心があります。
※F☆☆☆☆認定を取得済みです。（日本建材・住宅設備産業協会 K-000284）。
※受注生産品です。（通常納期約 2 週間）



※「ダイライト」は大建工業株式会社の登録商標です。

ナラ出隅（モエシラズ ホワイトオークパネル用）

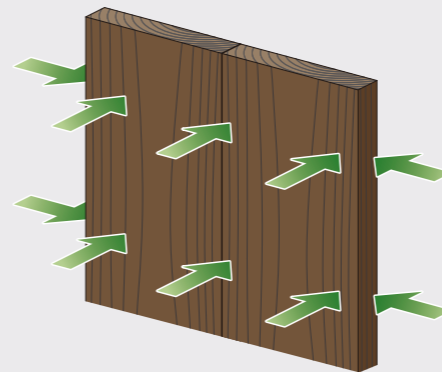
- ※不燃材・準不燃材ではありません。
- ※集成材を使用しています。
- ※受注生産品（納期約 2 週間）



商品番号	サイズ	価格/本
OU2-O-N	18x18x2,000mm	ウレタン塗装(クリア) 15,400 円 / 本
OU3-O-N	18x18x3,000mm	ウレタン塗装(クリア) 21,500 円 / 本
OU2-O-M	18x18x2,000mm	無塗装 11,000 円 / 本
OU3-O-M	18x18x3,000mm	無塗装 16,400 円 / 本

無垢材加圧注入タイプ **不燃** **準不燃**

Line Up モエシラズ レッドパイン羽目板 ／モエシラズ 古風板



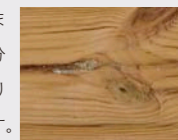
ホウ酸複合化合物、無機リン酸化合物の水溶液を減圧加圧注入しています。

こんな場所におすすめ！

節が特徴のレッドパイン、無骨さが特徴の古風板はインダストリアルな空間や男前インテリアにも自然に馴染みます。
商業施設・公共物件のエントランス、古着屋・ヴィンテージ雑貨ショップなど様々な場所におすすめです。

白華現象について

木材に浸透した薬剤と空気中の水分が化学反応を起こし、乾いて結晶化するというのが白華現象です。白華現象が起こった際には、お湯にて固く絞ったウエスで拭き取ることができません。表面に出た薬剤は余剰分と考えられるため、拭き取り後も不燃効果は維持できます。



無垢材加圧注入タイプ

準不燃 モエシラズ レッドパイン羽目板

防火認定（準不燃材料）取得 QM-0255



モエシラズ レッドパイン羽目板 節有グレード

商品番号	価格/ケース	価格/㎡
PHPN0236	¥35,000/ケース	¥24,306/㎡

12x113x1,820mm 7枚(1.440㎡)/ケース

※外装材としては使用できません。
※ホウ酸複合化合物、無機リン酸化合物の水溶液を減圧加圧注入しています。
※節・色差、若干の節割れ・欠け節・入り皮・ヤニ壺・表面割れ・髓心があります。
※不燃材・準不燃材特有の白華現象が生じる場合があります。
※通常在庫品です。

